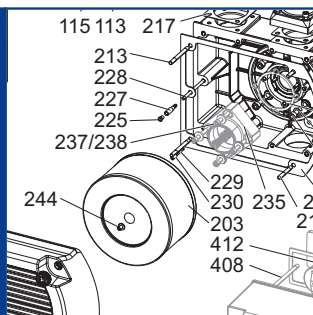


DTLF / VTLF 2.200
DTLF / VTLF 2.250
DTLF / VTLF 2.360
DVTLF 2.250



SERVICE

BECKER
D-42279 Wuppertal
www.becker-international.com

year XXXX

No. (-) **VTLF 2.250-XX**

type VTLF 2.250-XX

frequency XXXX Hz

speed XXXX min⁻¹

power required XXXX kW

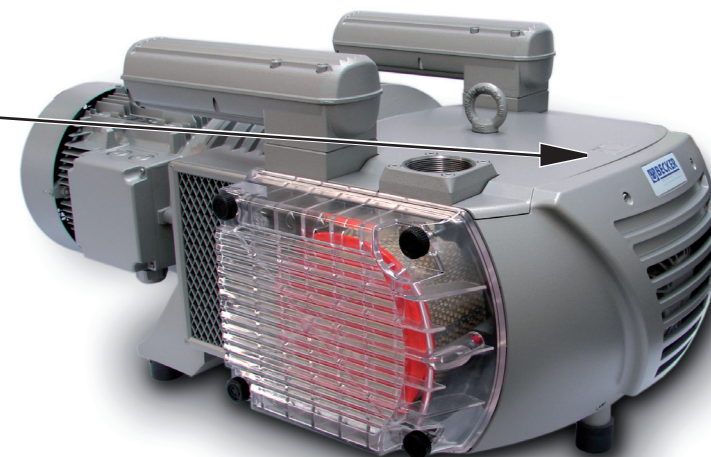
inlet capacity XXXX m³/h

pressure + XXXX mbar

vacuum - XXXX mbar

Made in Germany

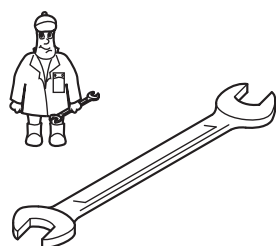
Index Variante



Ersatzteilliste
Spare parts list
Liste de pièces de rechange
Listino pezzi di ricambio
Lista de piezas de recambio
Lista de peças sobresselentes
Reserveonderdelenlijst
Atsarginių dalių sąrašas
Varuosad nimekirja
Rezerves daļu saraksts

Reservedelsliste
Reservdelslista
Varaosuettelo
Reservedelsliste
Wykaz części zamiennych
Tartalékalkatrész lista
Seznam náhradních dílů
Seznam nadomestnih delov
Zoznam náhradných dielov
Rezervni dijelovi popis

Lista pieselor de schimb
Páirteanna spártha liosta
Κατάλογος ανταλλακτικών
Yedek parça listesi
Списък на резервните части
Перечень запасных частей
スペアパーツリスト
예비 부품 목록
备用零件目录



Pos.	Menge ²⁾ Quantity Quantité Quantità Cantidad	Bestell-Nr. Ident No. No. Identification No. Identificazione No. de pedido	Bezeichnung Description Designation Designazione Descripción
□	1	549000 52200	Dichtungssatz, Complete set of seals, Jeu de joints, Kit di guarnizioni, Junta completa
108 108	SATZ/KIT	901367 01005 901325 00005	Schieber, Rotor Vane, Palette, Empujador " VTLF 2.360
203	1	909512 00000	Filterpatrone, Filter cartridge, Cartouche Filtrante, Cartuccia filtro, Cartucho de filtro
203	1	909596 00000	" VTLF 2.200/6 + VTLF 2.250/6 (Polyester)
412	0-2 ³⁾	909510 00000	Filterpatrone, Filter cartridge, Cartouche Filtrante, Cartuccia filtro, Cartucho de filtro
520	0-1 ³⁾	909541 00000	Filterpatrone, Filter cartridge, Cartouche Filtrante, Cartuccia filtro, Cartucho de filtro

²⁾ erforderliche Bestellmenge / necessary order quantity / quantité nécessaire / quantità di ordinazione necessari / cantidad necesario
³⁾ variantenabhängig / variant-dependent / variante-dependantes / variante-dependenti / variante-dependientes

Wartung
Maintenance
Entretien
Manutenzione
Mantenimiento



SERVICE
www.becker-international.com
Sales and service network

() TLF 2.200 Standard
 () TLF 2.250
 () TLF 2.360

Standard



Variante



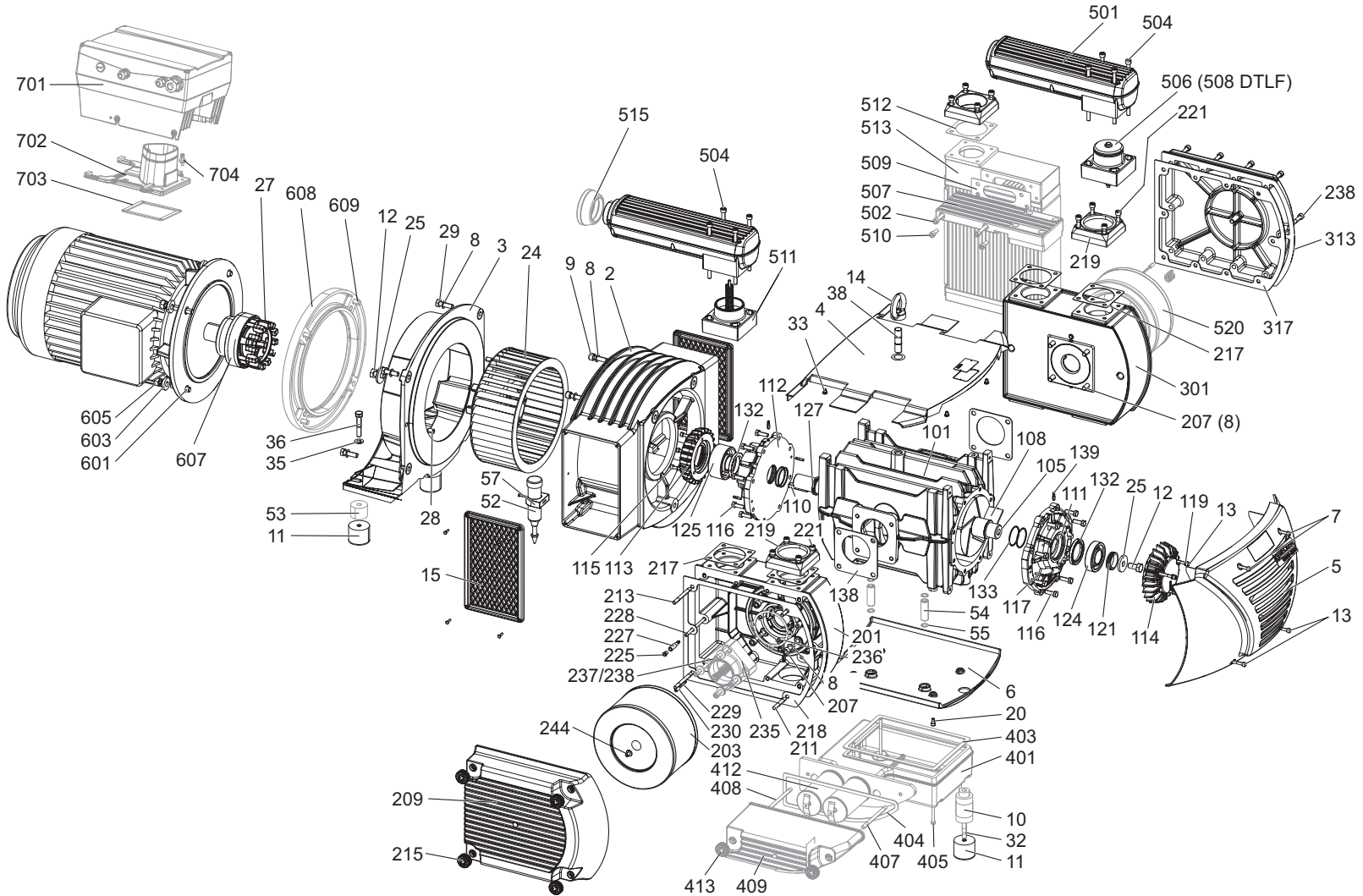
①
DTLF 2.250 K
DVTLF 2.250 K
 - mit Kühler
 - with cooler
 - avec refroidisseur
 - con raffreddamento
 - con refrigerador

②
VTLF 2.250 SK
 - mit Spülkühler
 - with special cooler
 - avec refroidisseur spécial
 - con radiatore speciale
 - con refrigerador especial

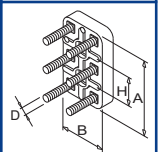
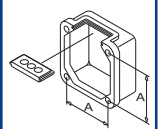
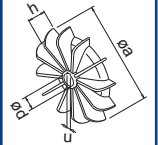
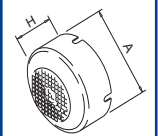
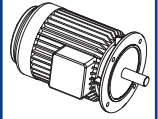
③
DVTLF KSK


④
VTLF 2.200/6
VTLF 2.250/6
 - Korrosionsschutz
 - corrosion protection
 - protection contre la corrosion
 - protezione anti-corrosione
 - protección contra la corrosión


⑤+⑥
VTLF 2.250/0-400
DTLF 2.250/0-400
 - mit Frequenzrichter
 - with frequency converter
 - avec convertisseur de fréquence
 - con convertitore di frequenza
 - con convertidor de frecuencia



SERVICE ?



INDEX	Pos.	Bestell Nr.	Beschreibung	
()TLF 2.200-2.360	□	549000 52200	DICHTUNGSSATZ ¹⁾	
	2	053200 52200	LATERNE	
	3	014905 52200	MOTORFLANSCH	
	4	918302 52200	HAUBE (VTLF)	
	4	918303 52200	HAUBE (DTLF)	
	4	918304 52200	HAUBE (DVTLF)	
	5	920800 52200	LUFTLEITHAUBE	
	6	918300 52200	HAUBE	
	7	945324 00000	INNENSECHSKANTSCHRAUBE, DIN912 M6X55	
	8	951710 00000	FEDERSCHEIBE	
	9	945351 00000	INNENSECHSKANTSCHRAUBE, DIN912 M10X35	
	10	011400 52200	DISTANZSTÜCK	
	11	741303 00000	GUMMI-PUFFER	
	12	945270 00000	WELLENENDSCHRAUBE	
	13	945363 00000	INNENSECHSKANTSCHRAUBE, DIN912 M6X40	
	14	951605 00000	RINGMUTTER, M16	
	15	960700 52200	LÜFTERHAUBE	
	20	901809 00000	INNENSECHSKANTSCHRAUBE, DIN912 M6X16	
	24	544502 22200	KUPPLUNGSHÄLFTE MIT VENTILATOR	
	25	949409 00000	UNTERLEGSCHNEIBE	
	27	902200 20000	KUPPLUNGS-RING	
	28	064900 30200	ZENTRIERBUCHSE	
	29	945238 00000	SECHSKANTSCHRAUBE, DIN933 M10X35	
	32	946930 00000	STIFTSCHRAUBE, DIN939 M10X60	
	33	951925 00000	GUMMIFORMTEIL	
	35	949453 00000	UNTERLEGSCHNEIBE	
	36	945236 00000	SECHSKANTSCHRAUBE, DIN933 M10X25	
	38	946962 00000	STIFTSCHRAUBE, DIN939 M16X40	
	52	743303 00000	FETTPRESSE	
	57	967059 00000	HALTER	
	101	000100 52200	GEHÄUSE	
	105	020000 22200	KOLBEN	
	105	020000 51100	KOLBEN (DTLF+VTLF 2.360)	
	108	901367 01005	KOHELSCHIEBER - SATZ ²⁾	
	108	901325 00005	KOHELSCHIEBER (DTLF+VTLF 2.360) - SATZ ²⁾	
	110	947812 00000	PASSFEDER, DIN6885 B10X8X50	
	111	000700 52200	SEITENDECKEL	
	112	000800 52200	SEITENDECKEL	
	113	001101 52200	LAGERDECKEL	
	114	001000 52200	LAGERDECKEL	
	115	945321 00000	INNENSECHSKANTSCHRAUBE, DIN912 M6X25	
	116	945230 00000	SECHSKANTSCHRAUBE, DIN933 M8X25	
	117	948742 00000	PASSKERBSTIFT, DIN1472 5X20	
	119	951703 00000	FEDERSCHEIBE, DIN137 A6	
	121	068900 91000	FETT-TRANSPORTRING	
	124	906649 00000	WÄLZLAGER	
	125	906617 20000	WÄLZLAGER	
	127	511400 22200	DISTANZSCHEIBENSATZ	
	132	906577 00000	WELLENDICHTRING, DF45X62X7	
	133	911310 00000	DICHTUNGSSCHLAUCH, 45X2	
	138	003100 52200	DICHTUNG	
	139	008102 52200	SCHLAUCHTUELLE	
	201	040100 52200	FILTERGEHÄUSE (VTLF+DVTLF)	
	201	040102 52200	FILTERGEHÄUSE (DTLF)	
	203	909512 00000	PATRONE (1x) ²⁾	
	207	945350 00000	INNENSECHSKANTSCHRAUBE, DIN912 M10X30	
	209	040200 52200	FILTERDECKEL	
	211	946920 00000	STIFTSCHRAUBE, DIN939 M8X55	
	213	946968 00000	STIFTSCHRAUBE, DIN939 M8X70	

INDEX	Pos.	Bestell Nr.	Beschreibung	
	215	921501 50000	HANDGRIF	
	217	007900 22200	DICHTUNG	
	218	008900 52200	DICHTUNG	
	219	007801 52200	GEWINDEFLENSCH	
	221	945333 00000	INNENSECHSKANTSCHRAUBE, DIN912 M8X35	
	225	949001 00000	SCHMIERNIPPEL, DIN3405	
	227	008103 52200	SCHLAUCHTÜLLE	
	228	742601 52200	SCHMIERSCHLAUCH	
	229	952006 00000	SPANNHÜLSE	
	230	042600 10100	SCHLAUCH	
	235	535003 99619	RÜCKSCHLAGVENTIL - OPTIONAL	
	236	025500 52200	DICHTUNG	
	238	945336 00000	INNENSECHSKANTSCHRAUBE, DIN912 M8X50	
	244	912801 00000	GUMMIFORMTEIL	
	301	040101 52200	FILTERGEHÄUSE (VTLF)	
	301	040103 52200	FILTERGEHÄUSE (DTLF+DVTLF)	
	313	040201 52200	FILTERDECKE	
	317	000300 52200	DICHTUNG	
	501	539801 52200	SCHALLDÄMPFER	
	504	945346 00000	INNENSECHSKANTSCHRAUBE, DIN912 M8X140	
	506	534000 99619	ABBLASEVENTIL (VTLF)	
	508	534002 99619	DRUCKSICHERHEITVENTIL	
	511	535001 99619	VAKUUMSICHERHEITVENTIL	
	515	734900 99522	KAPPE - OPTIONAL	
	520	909541 00000	STAUBABSCHIEDER - OPTIONAL	
	601	946945 00000	STIFTSCHRAUBE, DIN939 M12X35	
	603	949455 00000	U-SCHNEIBE, DIN7349	
	605	947107 00000	SECHSKANTMUTTER, DIN934 M12	
	607	902100 22200	MOTORKUPPLUNG, Ø 38mm (B5/300)	
	607	902101 22200	MOTORKUPPLUNG, Ø 42mm (5.5...11kW)	
	607	902102 22200	MOTORKUPPLUNG, Ø 48mm (15kW)	
	608	003600 52200	ZWISCHENFLANSCH (B5/300)	
	609	945349 00000	INNENSECHSKANTSCHRAUBE, DIN912 M10X25	

¹⁾ Dichtungssatz - 54900052200 - Pos.: 133, 138, 217, 218, 317
²⁾ erforderliche Bestellmenge / Wartung

INDEX	Pos.	Ident No.	Description
()TLF 2.200-2.360	1	549000 52200	SET OF SEALS ¹⁾
	2	053200 52200	CONNECTION FLANGE
	3	014905 52200	MOTORFLANGE
	4	918302 52200	COVERING HOOD (VTLF)
	4	918303 52200	COVERING HOOD (DTLF)
	4	918304 52200	COVERING HOOD (DVTLF)
	5	920800 52200	AIR GUIDE COVER RING
	6	918300 52200	COVERING HOOD
	7	945324 00000	SOCKET HEAD SCREW
	8	951710 00000	SPRING DISC
	9	945351 00000	SOCKET HEAD SCREW
	10	011400 52200	DISTANCE-DISC
	11	741303 00000	RUBBER BUFFER
	12	945270 00000	SHAFT END BOLD
	13	945363 00000	SOCKET HEAD SCREW
	14	951605 00000	RING UNIT
	15	960700 52200	VENTILATOR HOOD
	20	901809 00000	SOCKET HEAD SCREW
	24	544502 22200	COUPLING WITH FAN
	25	949409 00000	WASHER
	27	902200 20000	COUPLING RING
28	064900 30200	CENTRING BUSH	
29	945238 00000	HEX-HEAD SCREW	
32	946930 00000	STUD	
33	951925 00000	RUBBER ELEMENT	
35	949453 00000	WASHER	
36	945236 00000	HEX-HEAD SCREW	
38	946962 00000	STUD	
52	743303 00000	GREASE PISTOL	
57	967059 00000	HOLDER	
101	000100 52200	PUMP BODY	
105	020000 22200	ROTOR	
105	020000 51100	ROTOR (DTLF+VTLF 2.360)	
108	901367 01005	ROTOR VANES - KIT ²⁾	
108	901325 00005	ROTOR VANES (DTLF+VTLF 2.360) - KIT ²⁾	
110	947812 00000	KEY	
111	000700 52200	LID RIGHT	
112	000800 52200	LID LEFT	
113	001101 52200	BEARING COVER	
114	001000 52200	BEARING COVER	
115	945321 00000	SOCKET HEAD SCREW	
116	945230 00000	HEX-HEAD SCREW	
117	948742 00000	STRAIGHT PIN	
119	951703 00000	SPRING DISC	
121	068900 91000	GREASE DISTRIBUTION WASHER	
124	906649 00000	BALL BEARING	
125	906617 20000	BALL BEARING	
127	511400 22200	SPACER SET	
132	906577 00000	SHAFT-SEALING RING	
133	911310 00000	SEAL	
138	003100 52200	GASKET	
139	008102 52200	CONDUIT-GREASE	
201	040100 52200	FILTER HOUSING (VTLF+DVTLF)	
201	040102 52200	FILTER HOUSING (DTLF)	
203	909512 00000	FILTER CARTRIDGE (1x) ²⁾	
207	945350 00000	SOCKET HEAD SCREW	
209	040200 52200	FILTER COVER	
211	946920 00000	STUD	
213	946968 00000	STUD	



INDEX	Pos.	Ident No.	Description
	215	921501 50000	HANDLE
	217	007900 22200	GASKET
	218	008900 52200	GASKET
	219	007801 52200	CONNECTING FLANGE
	221	945333 00000	SOCKET HEAD SCREW
	225	949001 00000	GREASE NIPPLE
	227	008103 52200	HOSE CONNECTOR
	228	742601 52200	LUBRICATION LINE
	229	952006 00000	FIXING SLEEVE
	230	042600 10100	FLEXIBLE HOSE
	235	535003 99619	NON RETURN VALVE - OPTIONAL
	236	025500 52200	GASKET
	238	945336 00000	SOCKET HEAD SCREW
	244	912801 00000	RUBBER ELEMENT
	301	040101 52200	FILTER HOUSING (VTLF)
	301	040103 52200	FILTER HOUSING (DTLF+DVTLF)
	313	040201 52200	FILTER COVER
	317	000300 52200	GASKET
	501	539801 52200	SILENCER
	504	945346 00000	SOCKET HEAD SCREW
	506	534000 99619	BLOW-OFF VALVE
	508	534002 99619	PRESSURE RELIEF VALVE
	511	535001 99619	VACUUM RELIEF VALVE
	515	734900 99522	CAP - OPTIONAL
	520	909541 00000	DUST SEPARATOR - OPTIONAL
	601	946945 00000	STUD
	603	949455 00000	WASHER
	605	947107 00000	HEX. NUT
	607	902100 22200	COUPLING MOTOR SIDE, Ø 38mm (B5/300)
	607	902101 22200	COUPLING MOTOR SIDE, Ø 42mm (5.5...11kW)
	607	902102 22200	COUPLING MOTOR SIDE, Ø 48mm (15kW)
	608	003600 52200	INTERMEDIATE FLANGE (B5/300)
	609	945349 00000	SOCKET HEAD SCREW



¹⁾ Set of seals - 54900052200 - Pos.: 133, 138, 217, 218, 317

²⁾ necessary order quantity / maintenance

INDICE	Pos.	No. Identification	Designation
()TLF 2.200-2.360	1	549000 52200	JEU DE JOINTS ¹⁾
	2	053200 52200	BRIDE DE RACCORDEMENT
	3	014905 52200	BRIDE POUR MOTEUR
	4	918302 52200	CARTER (VTLF)
	4	918303 52200	CARTER (DTLF)
	4	918304 52200	CARTER (DVTLF)
	5	920800 52200	CAPOT DE CANALISATION DE L'AIR
	6	918300 52200	CARTER
	7	945324 00000	VIS HEXAGONALE INTERNE
	8	951710 00000	DISQUE DE RESSORT
	9	945351 00000	VIS HEXAGONALE INTERNE
	10	011400 52200	DISQUE DE DISTANCE
	11	741303 00000	AMORTISSEUR EN CAOUTCHOUC
	12	945270 00000	VIS BOUT D'ARBRE
	13	945363 00000	VIS HEXAGONALE INTERNE
	14	951605 00000	ÉCROU À ANNEAU
	15	960700 52200	CARTER DE VENTILATEUR
	20	901809 00000	VIS HEXAGONALE INTERNE
	24	544502 22200	ACCOUPLLEMENT AVEC VENTILATEUR
	25	949409 00000	RONDELLE
	27	902200 20000	DISQUE D'ACCOUPLLEMENT
28	064900 30200	BAGUE DE CENTRAGE	
29	945238 00000	VIS HEXAGONALE	
32	946930 00000	PRISONNIER	
33	951925 00000	ELEMENT EN CAOUTCHOUC	
35	949453 00000	RONDELLE	
36	945236 00000	VIS HEXAGONALE	
38	946962 00000	TOURILLON	
52	743303 00000	POMPE À GRAISSE	
57	967059 00000	SUPPORT	
101	000100 52200	CORP DE POMPE	
105	020000 22200	PISTON	
105	020000 51100	PISTON (DTLF+VTLF 2.360)	
108	901367 01005	PALETTE DE CHARBON - KIT ²⁾	
108	901325 00005	PALETTE DE CHARBON (DTLF+VTLF 2.360) - KIT ²⁾	
110	947812 00000	CLAVETTE	
111	000700 52200	COUVERCLE A DROITE	
112	000800 52200	COUVERCLE A GAUCHE	
113	001101 52200	COUVERCLE DE ROULEMENT	
114	001000 52200	COUVERCLE DE ROULEMENT	
115	945321 00000	VIS HEXAGONALE INTERNE	
116	945230 00000	VIS HEXAGONALE	
117	948742 00000	GOUVILLE CYLINDRIQUE	
119	951703 00000	DISQUE DE RESSORT	
121	068900 91000	BAGUE DE TRANSPORT DE GRAISSE	
124	906649 00000	ROULEMENT A BILLES	
125	906617 20000	ROULEMENT A BILLES	
127	511400 22200	JEU DE DISQUES DE TOLERANCE	
132	906577 00000	BAGUE D'ETANCHEITE	
133	911310 00000	JOINT	
138	003100 52200	JOINT	
139	008102 52200	TUYEAU DE GRAISSAGE	
201	040100 52200	BOITE POUR FILTRE (VTLF+DVTLF)	
201	040102 52200	BOITE POUR FILTRE (DTLF)	
203	909512 00000	CARTOUCHE FILTRANTE (1x) ²⁾	
207	945350 00000	VIS HEXAGONALE INTERNE	
209	040200 52200	COUVERCLE DU FILTRE	
211	946920 00000	PRISONNIER	
213	946968 00000	PRISONNIER	

INDICE	Pos.	No. Identification	Designation
	215	921501 50000	POIGNEE
	217	007900 22200	JOINT
	218	008900 52200	JOINT
	219	007801 52200	BOURRELET DE RACCORDEMENT
	221	945333 00000	VIS HEXAGONALE INTERNE
	225	949001 00000	GRAISSEUR
	227	008103 52200	RACCORD À QUEUE CRANTÉE
	228	742601 52200	CONDUITE DE GRAISSAGE
	229	952006 00000	MANCHON DE FIXATION
	230	042600 10100	TUYAUTERIE FLEXIBLE
	235	535003 99619	SOUPAPE DE RETENUE - EN OPTION
	236	025500 52200	JOINT
	238	945336 00000	VIS HEXAGONALE INTERNE
	244	912801 00000	ELEMENT EN CAOUTCHOUC
	301	040101 52200	BOITE POUR FILTRE (VTLF)
	301	040103 52200	BOITE POUR FILTRE (DTLF+DVTLF)
	313	040201 52200	COUVERCLE DU FILTRE
	317	000300 52200	JOINT
	501	539801 52200	SILENCIEUX
	504	945346 00000	VIS HEXAGONALE INTERNE
	506	534000 99619	SOUPAPE D'ÉCHAPPEMENT
	508	534002 99619	SOUPAPE DE SÉCURITÉ - PRESSION
	511	535001 99619	SOUPAPE DE SÉCURITÉ - VIDE
	515	734900 99522	CAPUCHON - EN OPTION
	520	909541 00000	SÉPARATEUR DE LA POUSSIÈRE - EN OPTION
	601	946945 00000	PRISONNIER
	603	949455 00000	RONDELLE
	605	947107 00000	ECROU A 6 PANS
	607	902100 22200	ACCOUPLLEMENT MOTEUR, Ø 38mm (B5/300)
	607	902101 22200	ACCOUPLLEMENT MOTEUR, Ø 42mm (5.5...11kW)
	607	902102 22200	ACCOUPLLEMENT MOTEUR, Ø 48mm (15kW)
	608	003600 52200	BRIDE INTERMÉDIAIRE (B5/300)
	609	945349 00000	VIS HEXAGONALE INTERNE

¹⁾ Jeu de joints - 54900052200 - Pos.: 133, 138, 217, 218, 317
²⁾ quantité nécessaire / entretien

INDICE	Pos.	No. Identificazione	Designazione
()TLF 2.200-2.360	1	549000 52200	SERIE DI GUARNIZIONE ¹⁾
	2	053200 52200	FLANGIA DI RACCORDE
	3	014905 52200	FLANGIA PER MOTORE
	4	918302 52200	CARTER (VTLF)
	4	918303 52200	CARTER (DTLF)
	4	918304 52200	CARTER (DVTLF)
	5	920800 52200	CONDOTTAARIA
	6	918300 52200	CARTER
	7	945324 00000	VITE ESAGONALE INTERNA
	8	951710 00000	DISCO A MOLLA
	9	945351 00000	VITE ESAGONALE INTERNA
	10	011400 52200	DISCO DISTANZA
	11	741303 00000	AMMORTIZZATORE IN GOMMA
	12	945270 00000	VITE DI CHIUSURA ALBERO
	13	945363 00000	VITE ESAGONALE INTERNA
	14	951605 00000	DADO AD OCCHIELLO
	15	960700 52200	CARTER DEL VENTILATORE
	20	901809 00000	VITE ESAGONALE INTERNA
	24	544502 22200	GIUNTO CON VENTILATORE
	25	949409 00000	RONDELLA
	27	902200 20000	DISCO QUINTO
	28	064900 30200	BOCCOLA DI CENTRAGGIO
	29	945238 00000	VITE ESAGONALE
	32	946930 00000	L'ASTA A VITE
	33	951925 00000	ELEMENTO IN GOMMA
	35	949453 00000	RONDELLA
	36	945236 00000	VITE ESAGONALE
	38	946962 00000	VITE PRIGIONIERA
	52	743303 00000	INGRASSATORE A PISTOLA
	57	967059 00000	SUPPORTO
	101	000100 52200	CARCASSA
	105	020000 22200	ROTORE
	105	020000 51100	ROTORE (DTLF+VTLF 2.360)
	108	901367 01005	PALETTE - KIT ²⁾
	108	901325 00005	PALETTE (DTLF+VTLF 2.360) - KIT ²⁾
	110	947812 00000	CHIAVETTA
	111	000700 52200	COPERCHIO DESTRA
	112	000800 52200	COPERCHIO SINISTRA
	113	001101 52200	COPERCHIO CUSCINETTO
	114	001000 52200	COPERCHIO CUSCINETTO
	115	945321 00000	VITE ESAGONALE INTERNA
	116	945230 00000	VITE ESAGONALE
	117	948742 00000	PERNO
	119	951703 00000	DISCO A MOLLA
	121	068900 91000	ANELLO INGRASSAGGIO
	124	906649 00000	CUSCINETTO A SFERA
	125	906617 20000	CUSCINETTO A SFERA
	127	511400 22200	SERIE DI DISCO A DISTANZA
	132	906577 00000	GUARNIZIONE PER L'ALBERO
	133	911310 00000	GUARNIZIONE
	138	003100 52200	GUARNIZIONE
	139	008102 52200	TUBETTO INGRASSATORE
	201	040100 52200	CARCASSA DEL FILTRO (VTLF+DVTLF)
	201	040102 52200	CARCASSA DEL FILTRO (DTLF)
	203	909512 00000	CARTUCCIA FILTRO (1x) ²⁾
	207	945350 00000	VITE ESAGONALE INTERNA
	209	040200 52200	COPERCHIO FILTRO
	211	946920 00000	L'ASTA A VITE
	213	946968 00000	L'ASTA A VITE

INDICE	Pos.	No. Identificazione	Designazione
	215	921501 50000	MANETTA
	217	007900 22200	GUARNIZIONE
	218	008900 52200	GUARNIZIONE
	219	007801 52200	FLANGIA DI RACCORDO
	221	945333 00000	VITE ESAGONALE INTERNA
	225	949001 00000	RACCORDO DI LUBRIFICAZIONE
	227	008103 52200	TUBO CONNETTORE
	228	742601 52200	TUBAZIONE DI LUBRIFICAZIONE
	229	952006 00000	MANICOTTO DI FISSAZIONE
	230	042600 10100	TUBAZIONE FLESSIBILE
	235	535003 99619	VALVOLA DI RITENUTA - OPTIONALE
	236	025500 52200	GUARNIZIONE
	238	945336 00000	VITE ESAGONALE INTERNA
	244	912801 00000	ELEMENTO IN GOMMA
	301	040101 52200	CARCASSA DEL FILTRO (VTLF)
	301	040103 52200	CARCASSA DEL FILTRO (DTLF+DVTLF)
	313	040201 52200	COPERCHIO FILTRO
	317	000300 52200	GUARNIZIONE
	501	539801 52200	SILENZIATORE
	504	945346 00000	VITE ESAGONALE INTERNA
	506	534000 99619	VALVOLA DI SFIATO
	508	534002 99619	VALVOLA DI SICUREZZA - PRESSIONE
	511	535001 99619	VALVOLA DI SICUREZZA - VUOTO
	515	734900 99522	GUAINA - OPTIONALE
	520	909541 00000	SEPARATORE DELLE POLVERI - OPTIONALE
	601	946945 00000	L'ASTA A VITE
	603	949455 00000	RONDELLA
	605	947107 00000	DADO ESAGONALE
	607	902100 22200	GIUNTO MOTORE, Ø 38mm (B5/300)
	607	902101 22200	GIUNTO MOTORE, Ø 42mm (5.5...11kW)
	607	902102 22200	GIUNTO MOTORE, Ø 48mm (15kW)
	608	003600 52200	FLANGIA INTERMEDIA (B5/300)
	609	945349 00000	VITE ESAGONALE INTERNA

¹⁾ Serie di guarnizione - 54900052200 - Pos.: 133, 138, 217, 218, 317
²⁾ quantità di ordinazione necessari / manutenzione

INDICE	Pos.	No. De pedido	Descripción
()TLF 2.200-2.360	1	549000 52200	JUEGO DE JUNTAS ¹⁾
	2	053200 52200	FAROL
	3	014905 52200	BRIDA DE MOTOR
	4	918302 52200	CAPERUZA DE RECUBRIMIENTO (VTLF)
	4	918303 52200	CAPERUZA DE RECUBRIMIENTO (DTLF)
	4	918304 52200	CAPERUZA DE RECUBRIMIENTO (DVTLF)
	5	920800 52200	ANILLO CONDUCTOR DE AIRE
	6	918300 52200	CAPERUZA DE RECUBRIMIENTO
	7	945324 00000	TORNILLO HEXAGONAL INTERIOR
	8	951710 00000	ARANDELA ELÁSTICA
	9	945351 00000	TORNILLO HEXAGONAL INTERIOR
	10	011400 52200	PIEZA DISTANCIADORA
	11	741303 00000	AMORTIGUADOR DE GOMA
	12	945270 00000	TORNILLO TERMINAL DE ÁRBOL
	13	945363 00000	TORNILLO HEXAGONAL INTERIOR
	14	951605 00000	TUERCA M16
	15	960700 52200	CAPERUZA DE VENTILADOR
	20	901809 00000	TORNILLO HEXAGONAL INTERIOR
	24	544502 22200	MITAD DE ACOPLAMIENTO CON VENTILADOR
	25	949409 00000	ARANDELA
	27	902200 20000	DISCO DE ACOPLAMIENTO
	28	064900 30200	MANGUITO DE CENTRADO
	29	945238 00000	TORNILLO DE CABEZA HEXAGONAL
	32	946930 00000	ESPÁRRAGO
	33	951925 00000	PIEZA DE ORMA DE GOMA
	35	949453 00000	ARANDELA
	36	945236 00000	TORNILLO DE CABEZA HEXAGONAL
	38	946962 00000	ESPÁRRAGO
	52	743303 00000	PRENSA DE GRASA RELLENADO CON GRASA
	57	967059 00000	SOPORTE
	101	000100 52200	CARCASA
	105	020000 22200	ÉMBOLO
	105	020000 51100	ÉMBOLO (DTLF+VTLF 2.360)
	108	901367 01005	DESPLAZADOR DE CARBÓN - KIT ²⁾
	108	901325 00005	DESPLAZADOR DE CARBÓN (DTLF+VTLF 2.360) - KIT ²⁾
	110	947812 00000	LENGÜETA DE AJUSTE
	111	000700 52200	TAPA LATERAL DERECHA
	112	000800 52200	TAPA LATERAL IZQUIERDA
	113	001101 52200	TAPA DE COJINETE
	114	001000 52200	TAPA DE COJINETE
	115	945321 00000	TORNILLO HEXAGONAL INTERIOR
	116	945230 00000	TORNILLO DE CABEZA HEXAGONAL
	117	948742 00000	PASADOR ENTALLADO DE AJUSTE
	119	951703 00000	ARANDELA ELÁSTICA
	121	068900 91000	ANILLO DE TRANSPORTE DE GRASA
	124	906649 00000	COJINETE DE RODAMIENTO
	125	906617 20000	COJINETE DE RODAMIENTO
	127	511400 22200	JUEGO DE ARANDELAS DE AJUSTE
	132	906577 00000	ANILLO DE JUNTA DE ÁRBOL
	133	911310 00000	MANGUERA DE JUNTA
	138	003100 52200	JUNTA
	139	008102 52200	TUBITO DE GRASA
	201	040100 52200	CARCASA DE FILTRO (VTLF+DVTLF)
	201	040102 52200	CARCASA DE FILTRO (DTLF)
	203	909512 00000	CARTUCHO DE FILTRO (1x) ²⁾
	207	945350 00000	TORNILLO HEXAGONAL INTERIOR
	209	040200 52200	TAPA DE FILTRO
	211	946920 00000	ESPÁRRAGO
	213	946968 00000	ESPÁRRAGO

INDICE	Pos.	No. De pedido	Descripción
	215	921501 50000	EMPUÑADURA
	217	007900 22200	JUNTA
	218	008900 52200	JUNTA
	219	007801 52200	BRIDA DE EMPALME
	221	945333 00000	TORNILLO HEXAGONAL INTERIOR
	225	949001 00000	BOQUILLA DE LUBRICACIÓN
	227	008103 52200	EMPALME DE EXTREMIDAD
	228	742601 52200	CONDUCTO DE ENGRASE
	229	952006 00000	MANGUITO DE FIJACIÓN
	230	042600 10100	MANGUERA
	235	535003 99619	VÁLVULA DE RETENCIÓN - OPCIONAL
	236	025500 52200	JUNTA
	238	945336 00000	TORNILLO HEXAGONAL INTERIOR
	244	912801 00000	PIEZA DE ORMA DE GOMA
	301	040101 52200	CARCASA DE FILTRO (VTLF)
	301	040103 52200	CARCASA DE FILTRO (DTLF+DVTLF)
	313	040201 52200	TAPA DE FILTRO
	317	000300 52200	JUNTA
	501	539801 52200	SILENCIADOR
	504	945346 00000	TORNILLO HEXAGONAL INTERIOR
	506	534000 99619	VÁLVULA DE ESCAPE
	508	534002 99619	VÁLVULA DE SEGURIDAD - PRESIÓN
	511	535001 99619	VÁLVULA DE SEGURIDAD - VACÍO
	515	734900 99522	TAPA - OPCIONAL
	520	909541 00000	SEPARADOR DE POLVO - OPCIONAL
	601	946945 00000	ESPÁRRAGO
	603	949455 00000	ARANDELA
	605	947107 00000	TUERCA HEXAGONAL
	607	902100 22200	ACOPAMIENTO DE MOTOR, Ø 38mm (B5/300)
	607	902101 22200	ACOPAMIENTO DE MOTOR, Ø 42mm (5.5...11kW)
	607	902102 22200	ACOPAMIENTO DE MOTOR, Ø 48mm (15kW)
	608	003600 52200	BRIDA INTERMEDIO (B5/300)
	609	945349 00000	TORNILLO HEXAGONAL INTERIOR








¹⁾ Junta completa - 54900052200 - Pos.: 133, 138, 217, 218, 317
²⁾ cantidad necesario / mantenimiento

()TLF 2.200 ()TLF 2.250 ()TLF 2.360	Variante 	Pos. ²⁾	Bestell Nr. / Ident No. / No. Identification / No. Identificazione / No. De pedido		Beschreibung / Description / Designation / Designazione / Desripcion
① DTLF 2.250 K DVTLF 2.250 K - mit Kühler - with cooler - avec refroidisseur - con raffreddamento - con refrigerador		502	945345 00000		INNENSECHSKANTSCHRAUBE / SOCKET HEAD SCREW / VIS HEXAGONALE INTERNE / VITE ESAGONALE INTERNA / TORNILLO HEXAGONAL INTERIOR
		507	060301 52200		ANSCHLUSSSTÜCK / MANIFOLD / BOÎTE DE DÉRIVATION / SCATOLA DI CONNESSIONE / CAJA DE CONEXIÓN
		509	008903 22200		DICHTUNG / GASKET / JOINT / GUARNIZIONE / JUNTA
		510	945330 04000		INNENSECHSKANTSCHRAUBE / SOCKET HEAD SCREW / VIS HEXAGONALE INTERNE / VITE ESAGONALE INTERNA / TORNILLO HEXAGONAL INTERIOR
		512	007900 22200		DICHTUNG / GASKET / JOINT / GUARNIZIONE / JUNTA
		513	560201 22200		KÜHLER / COOLER / REFRIGÉRISEUR / RAFFREDDATORE / REFRIGERADOR
② VTLF 2.250 SK - mit Spülkühler - with special cooler - avec refroidisseur spécial - con radiatore speciale - con refrigerador especial		10	011401 52200	011400 52200	DISTANZSCHEIBE / DISTANCE-DISK / DISQUE AJUSTAGE / DISCO DISTANZA / ARANDELA DISTANCIADORA
		32	946969 00000	946930 00000	STIFTSCHRAUBE / STUD / PRISONNIER / L'ASTA A VITE / ESPÁRRAGO
		36	945129 00000	945236 00000	SECHSKANTSCHRAUBE / HEX-HEAD SCREW / VIS HEXAGONALE / VITE ESAGONALE / TORNILLO DE CABEZA HEXAGONAL
		53	011400 22200		DISTANZSCHEIBE / DISTANCE-DISK / DISQUE AJUSTAGE / DISCO DISTANZA / ARANDELA DISTANCIADORA
		54	011402 52200		DISTANZSCHEIBE / DISTANCE-DISK / DISQUE AJUSTAGE / DISCO DISTANZA / ARANDELA DISTANCIADORA
		55	913110 01000		DICHTUNG / GASKET / JOINT / GUARNIZIONE / JUNTA
		401	004600 52200		FILTERGEHÄUSE / FILTER HOUSING / BOITE POUR FILTRE / CONTENITORE FILTRO / CARCASA DE FILTRO
		403	008901 52200		DICHTUNG / GASKET / JOINT / GUARNIZIONE / JUNTA
		404	008902 52200		DICHTUNG / GASKET / JOINT / GUARNIZIONE / JUNTA
		405	945376 00000		INNENSECHSKANTSCHRAUBE / SOCKET HEAD SCREW / VIS HEXAGONALE INTERNE / VITE ESAGONALE INTERNA / TORNILLO HEXAGONAL INTERIOR
		407	946973 00000		STIFTSCHRAUBE / STUD / PRISONNIER / L'ASTA A VITE / ESPÁRRAGO
		408	946975 00000		STIFTSCHRAUBE / STUD / PRISONNIER / L'ASTA A VITE / ESPÁRRAGO
		409	040203 52200		DECKEL / COVER / COUVERCLE / COPERCHIO / TAPA
		412	909510 00000		FILTERPATRONE / FILTER CARTRIDGE / CARTOUCHE FILTRANTE / CARTUCCIA FILTRO / CARTUCHO DE FILTRO
		413	921501 50000		HANDGRIFF / HANDLE / POIGNEE / MANETTA / EMPUÑADURA

²⁾ variantenabhängige Bauteile / variant-dependent components / composants variante-dependantes / componenti variante-dispendenti / componentes variante-dependientes

()TLF 2.200 ()TLF 2.250 ()TLF 2.360	Variante 	Pos. ²⁾	Bestell Nr. / Ident No. / No. Identification / No. Identificazione / No. De pedido		Beschreibung / Description / Designation / Designazione / Descripcion
③ DVTLF 2.250 KSK - mit Kühler und Spülkühler - with special cooler - avec refroidisseur spécial - con radiatore speciale - con refrigerador especial		10	011401 52200	011400-52200	DISTANZSCHEIBE / DISTANCE-DISK / DISQUE AJUSTAGE / DISCO DISTANZA / ARANDELA DISTANCIADORA
		32	946969 00000	946930-00000	STIFTSCHRAUBE / STUD / PRISONNIER / L'ASTA A VITE / ESPÁRRAGO
		36	945129 00000	945237-00000	SECHSKANTSCHRAUBE / HEX-HEAD SCREW / VIS HEXAGONALE / VITE ESAGONALE / TORNILLO DE CABEZA HEXAGONAL
		53	011400 22200		DISTANZSCHEIBE / DISTANCE-DISK / DISQUE AJUSTAGE / DISCO DISTANZA / ARANDELA DISTANCIADORA
		54	011402 52200		DISTANZSCHEIBE / DISTANCE-DISK / DISQUE AJUSTAGE / DISCO DISTANZA / ARANDELA DISTANCIADORA
		55	913110 01000		DICHTUNG / GASKET / JOINT / GUARNIZIONE / JUNTA
		401	004600 52200		FILTERGEHÄUSE / FILTER HOUSING / BOITE POUR FILTRE / CONTENITORE FILTRO / CARCASA DE FILTRO
		403	008901 52200		DICHTUNG / GASKET / JOINT / GUARNIZIONE / JUNTA
		404	008902 52200		DICHTUNG / GASKET / JOINT / GUARNIZIONE / JUNTA
		405	945376 00000		INNENSECHSKANTSCHRAUBE / SOCKET HEAD SCREW / VIS HEXAGONALE INTERNE / VITE ESAGONALE INTERNA / TORNILLO HEXAGONAL INTERIOR
		407	946973 00000		STIFTSCHRAUBE / STUD / PRISONNIER / L'ASTA A VITE / ESPÁRRAGO
		408	946975 00000		STIFTSCHRAUBE / STUD / PRISONNIER / L'ASTA A VITE / ESPÁRRAGO
		409	040203 52200		DECKEL / COVER / COUVERCLE / COPERCHIO / TAPA
		412	909510 00000		FILTERPATRONE / FILTER CARTRIDGE / CARTOUCHE FILTRANTE / CARTUCCIA FILTRO / CARTUCHO DE FILTRO
		413	921501 50000		HANDGRIFF / HANDLE / POIGNEE / MANETTA / EMPUÑADURA
		502	945345 00000		INNENSECHSKANTSCHRAUBE / SOCKET HEAD SCREW / VIS HEXAGONALE INTERNE / VITE ESAGONALE INTERNA / TORNILLO HEXAGONAL INTERIOR
		507	060301 52200		ANSCHLUSSSTÜCK / MANIFOLD / BOÎTE DE DÉRIVATION / SCATOLA DI CONNESSIONE / CAJA DE CONEXIÓN
	509	008903 22200		DICHTUNG / GASKET / JOINT / GUARNIZIONE / JUNTA	
	510	945330 04000		INNENSECHSKANTSCHRAUBE / SOCKET HEAD SCREW / VIS HEXAGONALE INTERNE / VITE ESAGONALE INTERNA / TORNILLO HEXAGONAL INTERIOR	
	512	007900 22200		DICHTUNG / GASKET / JOINT / GUARNIZIONE / JUNTA	
	513	560201 22200		KÜHLER / COOLER / REFROIDISSEUR / RAFFREDDATORE / REFRIGERADOR	
④ VTLF 2.200/6 VTLF 2.250/6 - Korrosionsschutz - corrosion protection - protection contre la corrosion - protezione anti-corrosione - protección contra la corrosión		101	000111 52200	000100-52200	GEHÄUSE / PUMP BODY / CORP DE POMPE / CARCASSA / CARCASA
		105	020011 22200	020000-22200	KOLBEN / ROTOR / PISTON / ROTORE / ÉMBOLO
		111	000711 52200	000700-52200	SEITENDECKEL / LID LATERAL / COUVERCLE LATÉRAL / COPERCHIO LATERALE / TAPA LATERAL
		112	000811 52200	000800-52200	SEITENDECKEL / LID LATERAL / COUVERCLE LATÉRAL / COPERCHIO LATERALE / TAPA LATERAL
		203	909596 00000	909542-00000	FILTERPATRONE / FILTER CARTRIDGE / CARTOUCHE FILTRANTE / CARTUCCIA FILTRO / CARTUCHO DE FILTRO
⑤ VTLF 2.250/0-4XX - mit Frequenzumrichter - with frequency convertor - avec convertisseur de fréquence - con convertitore di frequenza - con convertidor de frecuencia		701	796302 51115		7,5KW - FREQUENZUMFORMER / FREQUENCY CONVERTOR / CONVERTISSEUR DE FRÉQUENCE / CONVERTITORE DI FREQUENZA / CONVERTIDOR DE FRECUENCIA
		702	003602 52115		ADAPTERPLATTE / ADAPTER PLATE / PLATINE D'ADAPTION / ADATTATORE PIATTO / PLACA ADAPTADORA
		703	025500 24000		DICHTUNG / GASKET / JOINT / GUARNIZIONE / JUNTA
		704	945320 00000		INNENSECHSKANTSCHRAUBE / SOCKET HEAD SCREW / VIS HEXAGONALE INTERNE / VITE ESAGONALE INTERNA / TORNILLO HEXAGONAL INTERIOR

²⁾ variantenabhängige Bauteile / variant-dependent components / composants variante-dependantes / componenti variante-dispendenti / componentes variante-dependientes

()TLF 2.200 ()TLF 2.250 ()TLF 2.360	Variante 	Pos. ²⁾	Bestell Nr. / Ident No. / No. Identification / No. Identificazione / No. De pedido		Beschreibung / Description / Designation / Designazione / Desripcion
			  	  	
© DTLF 2.250/0-4XX - mit Frequenzumrichter - with frequency convertor - avec convertisseur de fréquence - con convertitore di frequenza - con convertidor de frecuencia		701	769312 41101		15KW - FREQUENZUMFORMER / FREQUENCY CONVERTOR / CONVERTISSEUR DE FRÉQUENCE / CONVERTITORE DI FREQUENZA / CONVERTIDOR DE FRECUENCIA
		702	003602 83111		ADAPTERPLATTE / ADAPTER PLATE / PLATINE D'ADAPTION / ADATTATORE PIATTO / PLACA ADAPTADORA
		704	945377 00000		INNENSECHSKANTSCHRAUBE / SOCKET HEAD SCREW / VIS HEXAGONALE INTERNE / VITE ESAGONALE INTERNA / TORNILLO HEXAGONAL INTERIOR

²⁾ variantenabhängige Bauteile / variant-dependent components / composants variante-dependantes / componenti variante-dispendenti / componentes variante-dependientes